



Organisation Réunionnaise d'Information
et d'Accompagnement des Personnes Âgées

ACCUEIL DE JOUR

“ Quand les mémoires oublie,
le coeur n'oublie pas”

SAINT-DENIS



BRAS-PANON



SAINT-ANDRÉ



SAINT-BENOÎT

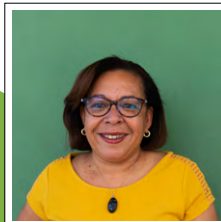
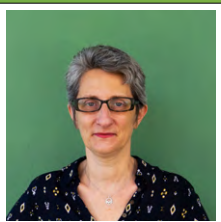
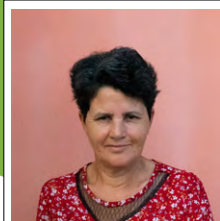
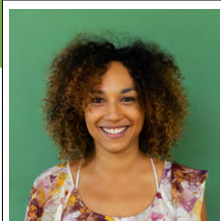


ACCUEIL DE JOUR

NORD & EST

Accueil à la journée
pour des personnes âgées
atteintes d'une maladie
de la mémoire (Alzheimer...)

Équipe pluridisciplinaire



Médecin coordinateur, psychomotricienne, infirmière coordinatrice,
aide médicopsychologique, assistante de vie en gérontologie

Activités

Musique, arthérapie,
jardinage
etc.



Pourquoi ?

- Stimuler les fonctions cognitives et motrices
- Recréer du lien social
- Éviter l'isolement
- Permettre de conserver l'autonomie et le maintien à domicile
- Accorder répit et soutien aux aidants

Accueil

- De 8h à 17h du lundi au vendredi sur Saint-André et Saint-Denis
- De 8h à 17h le lundi et mercredi sur Bras-Panon
- De 8h à 16h le vendredi sur Saint-Benoît



Transport

Si vous accompagnez votre proche avec votre véhicule personnel, vous serez indemnisé à hauteur du remboursement réglementaire.

Tarif

Renseignements au secrétariat de la Résidence ASTERIA.
Possibilité de prise en charge partielle ou totale par l'Allocation Personnalisée d'Autonomie (APA) délivrée par le Conseil Départemental

Résidence Astéria, 5 bis allée Bonnier, 97400 St Denis
0262 94 73 20 / 0693 39 62 67
www.oriapa.re - ide.co@oriapa.re